










EMERGENCY EVACUATION PLAN

UPPER ROOF FLOOR

-  YOU ARE HERE
أنت هنا
-  NEAREST EXIT
الإتجاه للخروج
-  ALTERNATE EXIT
مخرج بديل
-  EXIT (EXIT STAIR ,EXIT DOOR)
(درج الخروج ,باب الخروج)
-  FIREFIGHTING EQUIPMENTS
معدات مكافحة الحرائق
-  FIRE ALARM CALL POINT
نقطة الإتصال لإنذار الحريق
-  ELEVATOR
مصعد
-  STAIRCASE
-  EGRESS ROUTE
مسار الخروج

CIVIL DEFENCE / الدفاع المدني : 997

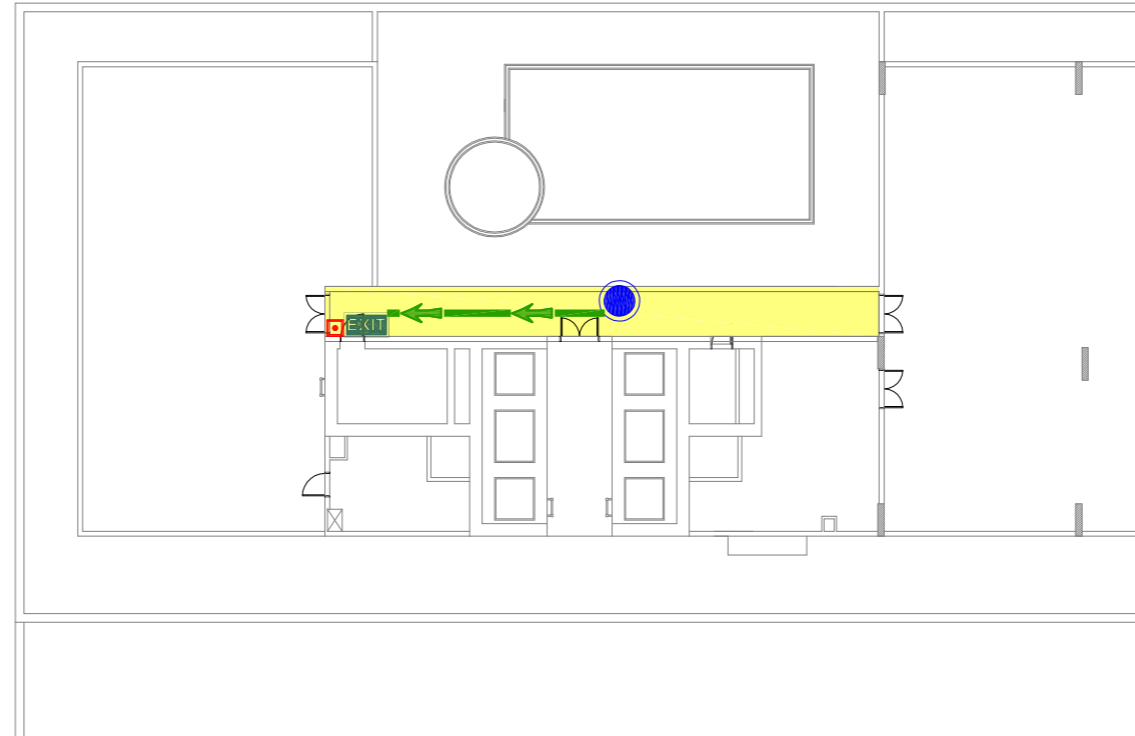
POLICE / الشرطة : 999

AMBULANCE / الطوارئ : 998

ON DISCOVERING A FIRE

**Don't tackle fires yourself.
Leave it to the professionals.**

- Keep calm and act quickly.
- Sound the nearest fire alarm.
- Get everyone out as soon as possible, close doors and windows as you leave.
- Don't waste time investigating what's happened or rescuing valuables.
- If there's smoke, keep low where the air is clearer.
- Walk do not run.
- Before you open a door check if it's warm. If it is, don't open it – fire might be on the other side.
- Call the emergency services 997 or Security - 043994949, Management - 043992226.
- Proceed to the nearest emergency exit staircase (Do not use elevators).
- Proceed to your allocated assembly point.
- Do not re- enter the building until authorized to do so.



ماذا تفعل عندما ينشب الحريق؟

**لا تتعامل مع النيران بنفسك
بل اترك ذلك للمختصين.**

- اهدأ وتصرف بسرعة
- قم بإطلاق أقرب إنذار حريق.
- أخرج الجميع من المكان بأسرع ما يمكن، وأغلق الأبواب والنوافذ عند مغادرتك.
- لا تضيق وقتك في التحقيق فيما حدث أو في إنقاذ الأشياء الثمينة.
- إذا كان هناك دخان، ابق في وضع منخفض حيث يكون الهواء أنقى.
- لا تركض بل اخرج مشياً.
- قبل أن تفتح أي باب، تأكد إذا ما كان ساخناً. فإذا كان ساخناً، فلا تفتحه، فالنار تنتظر على الجانب الآخر
- اتصل برقم الطوارئ 997 أو برقم الأمن 043994949 و برقم الإدارة 043992226
- تقدم نحو أقرب سلالم لخروج الطوارئ (لا تستخدم المصاعد).
- تقدم نحو نقطة التجمع المحددة لك.
- لا تحاول دخول المبنى من جديد حتى يُسمح لك بذلك.