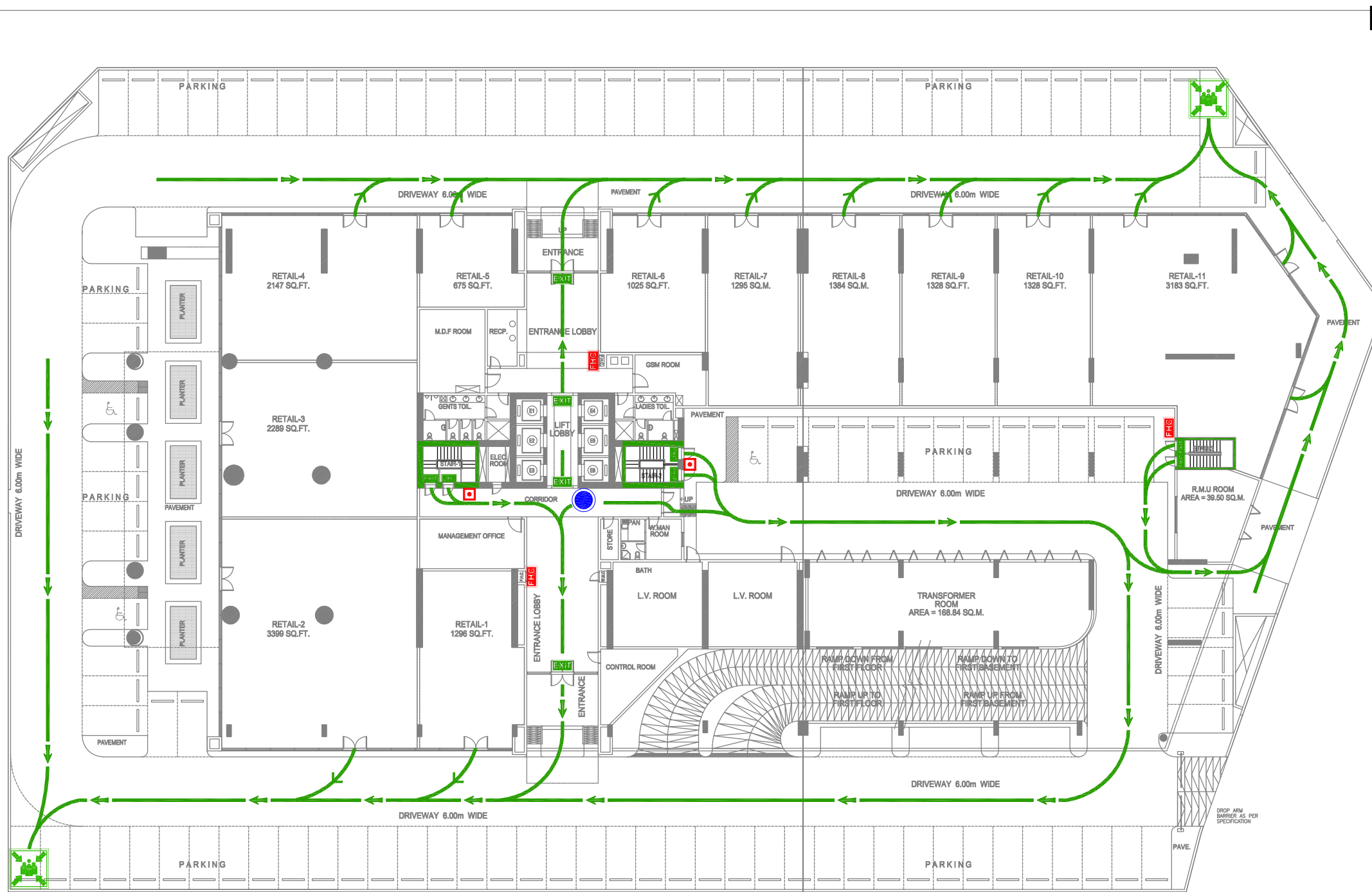


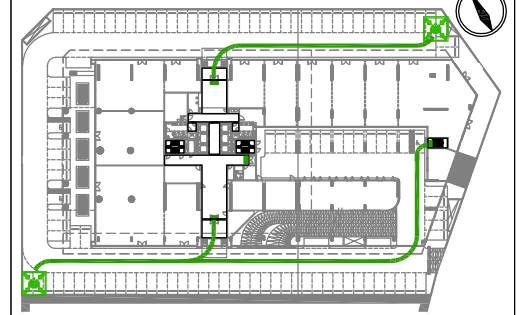
# FIRE ESCAPE AND RESCUE PLAN

# مخطط مسار الهروب والنجاة من الحريق



KEYPLAN

مفتاح اللوحة



EXIT DISCHARGE AT GROUND FLOOR

مخرج المغادرة بالدور الارضي

LEGEND:

الرموز

	YOU ARE HERE	أنت هنا
	EXIT STAIR EXIT DOOR	درج الخروج باب الخروج
	FIRE FIGHTING EQUIPMENT	معدات مكافحة الحرائق
	FIRE ALARM CALL POINT	نقطة الإتصال لإنذار الحريق
	STAIRCASE	درج
	ESCAPE ROUTE	مسار النجاة
	ASSEMBLY POINT	نقطة التجمع

EMERGENCY NUMBERS ارقام الطوارئ

CIVIL DEFENCE الدفاع المدني	997
POLICE الشرطة	999
AMBULANCE الطوارئ	998
SECURITY الأمن	04 3994949
MANAGEMENT الإدارة	04 3992226

ON DISCOVERING A FIRE

- Activate the Alarm.
  - Proceed to the nearest emergency exit
- ماذا تفعل عندما ينشب الحريق
- أطلق إنذار الحريق
  - تقدم نحو أقرب مخرج طوارئ

DO NOT USE ELEVATORS

لا تستخدم المصعد الكهربائي

DESIGNED BY :

**WAGNER**  
Fire Safety Management Consultants  
P.O. BOX 9204, DUBAI - U.A.E. Tel: 2527008, Fax: 2526331  
Email: wfmc@emirates.net.ae

Client:

**CONCORD**  
TOWER  
YOUR OFFICE IN DUBAI

## GROUND FLOOR

### IMPORTANT NOTES

- Keep calm and act quickly.
- Walk, do not run.
- Get everyone out as soon as possible, close doors and windows as you leave.
- Don't waste time investigating what's happened or rescuing valuables.
- Don't tackle fires yourself Leave it to the professionals
- If there's smoke, keep low where the air is clearer.
- Before you open a door check if it's warm. If it is, don't open it – fire might be on the other side.
- Proceed to your allocated assembly point.
- Do not re- enter the building until authorized to do so.
- Car should not enter or leave the building during emergency

- إذا كان هناك دخان، ابق في وضع منخفض حيث يكون الهواء أنقى
- تأكد من سخونة الباب قبل فتحه، فإذا كان حار فلا تفتحه، فربما يكون الحريق في الجانب الآخر
- تقدم نحو نقطة التجمع المحددة لك
- لا تحاول دخول المبنى من جديد حتى يُسمح لك بذلك
- لا يسمح دخول أو خروج السيارات اثناء الطوارئ

## الطابق الأرضي

### ملاحظات مهمة

- اهدأ وتصرف بسرعة
- لا تركض بل اخرج مشياً
- أخرج الجميع من المكان بأسرع ما يمكن، وأغلق الأبواب والنوافذ عند مغادرتك
- لا تضيق وقتك في التحقيق فيما حدث أو في إنقاذ الأشياء الثمينة
- لا تتعامل مع النيران بنفسك بل أترك ذلك للمختصين