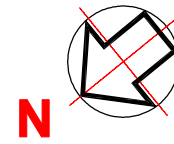
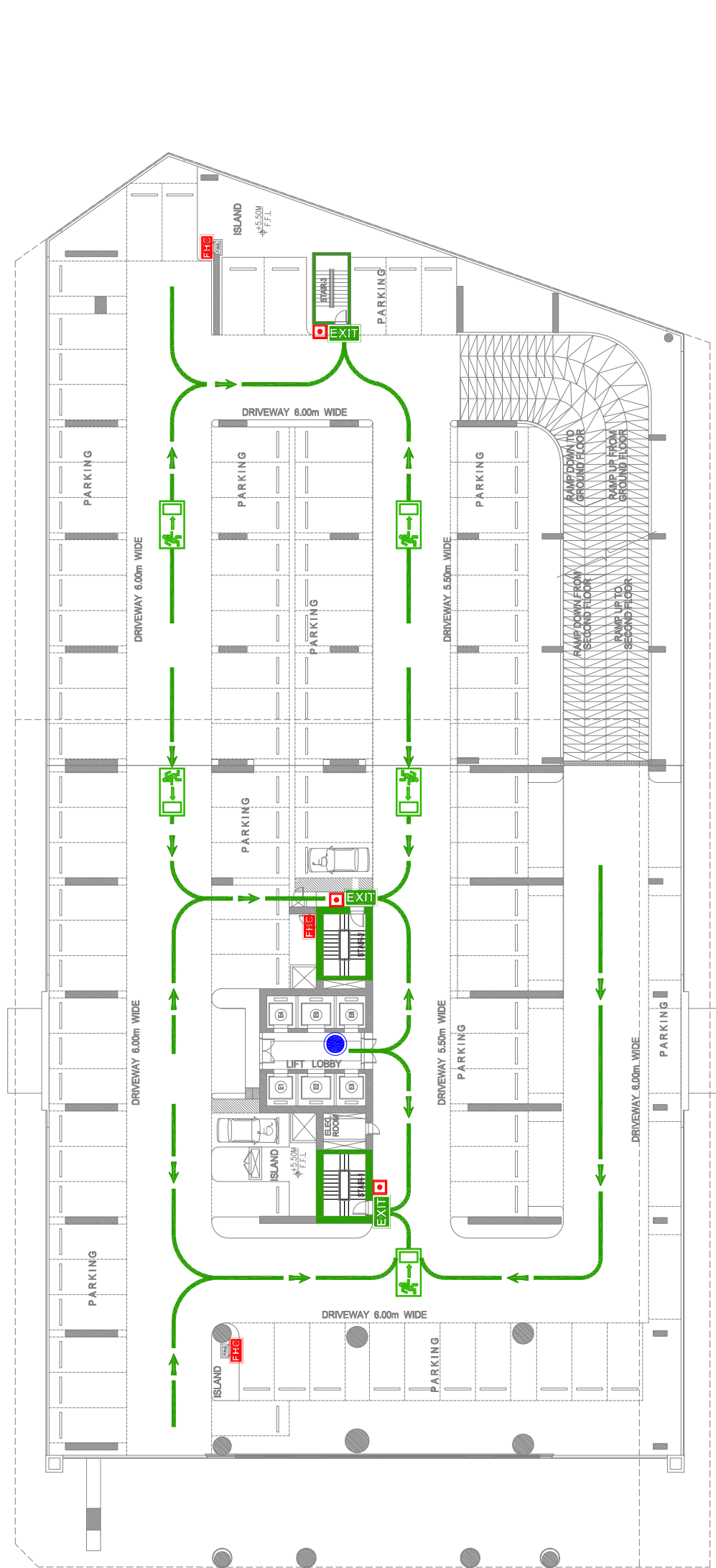


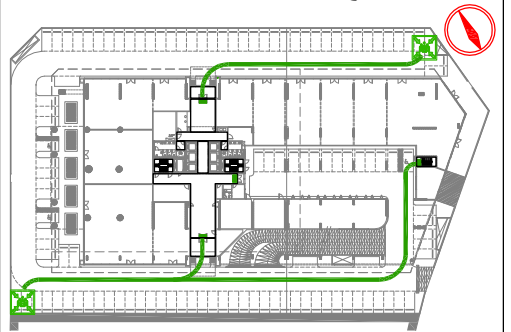
# FIRE ESCAPE AND RESCUE PLAN

## مخطط مسارات الهروب والنجاة من الحريق



KEYPLAN

مفتاح اللوحة



EXIT DISCHARGE AT GROUND FLOOR

مخرج المغادرة بالدور الارضي

### IMPORTANT NOTES

- Keep calm and act quickly.
- Walk, do not run.
- Get everyone out as soon as possible, close doors and windows as you leave.
- Don't waste time investigating what's happened or rescuing valuables.
- Don't tackle fires yourself Leave it to the professionals
- If there's smoke, keep low where the air is clearer.
- Before you open a door check if it's warm. If it is, don't open it – fire might be on the other side.
- Proceed to your allocated assembly point.
- Do not re- enter the building until authorized to do so.
- Car should not enter or leave the building during emergency

### ملاحظات مهمة

- اهدأ وتصرف بسرعة
- لا تركض بل اخرج مشياً
- اخرج الجميع من المكان بأسرع ما يمكن، وأغلق الأبواب والنوافذ عند مغادرتك
- لا تضيع وقتك في التحقيق فيما حدث أو في إنقاذ الأشياء الثمينة
- لا تتعامل مع النيران بنفسك بل أترك ذلك للمختصين
- إذا كان هناك دخان، ابق في وضع منخفض حيث يكون الهواء أنقى
- تأكد من سخونة الباب قبل فتحه، فإذا كان حار فلا تفتحه فربما يكون الحريق في الجانب الآخر
- تقدم نحو نقطة التجمع المحددة لك
- لا تحاول دخول المبنى من جديد حتى يُسمح لك بذلك
- لا يسمح دخول أو خروج السيارات أثناء الطوارئ

### EMERGENCY NUMBERS ارقام الطوارئ

CIVIL DEFENCE الدفاع المدني	997
POLICE الشرطة	999
AMBULANCE الطوارئ	998
SECURITY الامن	04 3994949
MANAGEMENT الإدارة	04 3992226

### ON DISCOVERING A FIRE

- Activate the Alarm.
  - Proceed to the nearest emergency exit
- ماذا تفعل عندما ينشأ الحريق
- أطلق إنذار الحريق
  - تقدم نحو أقرب مخرج طوارئ

### DO NOT USE ELEVATORS

لا تستخدم المصعد الكهربائي

## 1st FLOOR

## الطابق الأول

LEGEND:	الرموز	FIRE FIGHTING EQUIPMENT	STAIRCASE	درج
● YOU ARE HERE	أنت هنا	FHC	ESCAPE ROUTE	مسار النجاة
EXIT EXIT STAIR EXIT DOOR	درج الخروج باب الخروج	FAC	ASSEMBLY POINT	نقطة التجمع

DESIGNED BY:  
**WAGNER**  
Fire Safety Management Consultants  
P.O. BOX 9204, DUBAI - U.A.E. Tel : 2628268, FAX : 2629635  
Email : wagner@emirates.net.ae

Client:  
**GONCORD**  
TOWERS  
"YOUR OFFICE IN DUBAI"