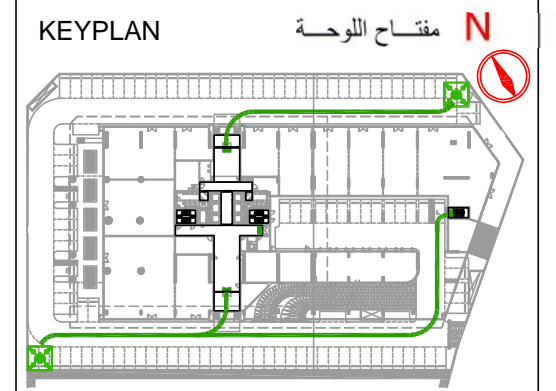
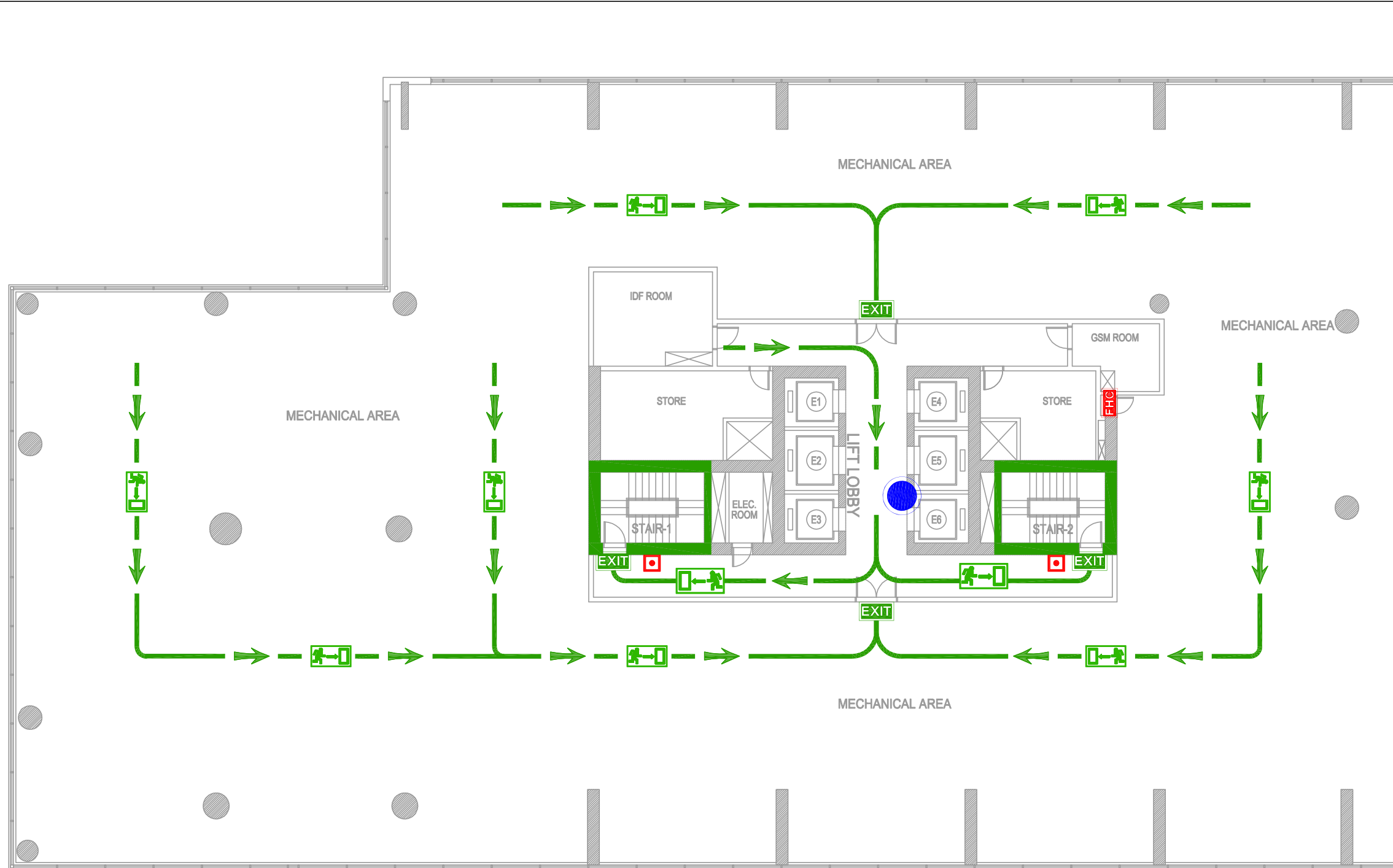


FIRE ESCAPE AND RESCUE PLAN

مخطط مسار الهروب والنجاة من الحريق



EXIT DISCHARGE AT GROUND FLOOR
خرج المغادرة بالدور الارضي

LEGEND:

	YOU ARE HERE	أنت هنا
	EXIT STAIR EXIT DOOR	درج الخروج باب الخروج
	FIRE FIGHTING EQUIPMENT	معدات مكافحة الحرائق
	FIRE ALARM CALL POINT	نقطة الإتصال لإنذار الحريق
	STAIRCASE	
	ESCAPE ROUTE	مسار النجاة
	ASSEMBLY POINT	نقطة التجمع

EMERGENCY NUMBERS ارقام الطوارئ

CIVIL DEFENCE الدفاع المدني	997
POLICE الشرطة	999
AMBULANCE الطوارئ	998
SECURITY الامن	04 3994949
MANAGEMENT	04 3992226

17th FLOOR

الطابق السابع عشر

IMPORTANT NOTES

- Keep calm and act quickly.
- Walk, do not run.
- Get everyone out as soon as possible, close doors and windows as you leave.
- Don't waste time investigating what's happened or rescuing valuables.
- Don't tackle fires yourself Leave it to the professionals
- If there's smoke, keep low where the air is clearer.
- Before you open a door check if it's warm. If it is, don't open it – fire might be on the other side.
- Proceed to your allocated assembly point.
- Do not re- enter the building until authorized to do so.
- Car should not enter or leave the building during emergency

- إذا كان هناك دخان، ابق في وضع منخفض حيث يكون الهواء أنقى
- تأكد من سخونة الباب قبل فتحه، فإذا كان حار فلا تفتحه، فربما يكون الحريق في الجانب الأخر
- تقدم نحو نقطة التجمع المحددة لك
- لا تحاول دخول المبنى من جديد حتى يُسمح لك بذلك
- لا يسمح دخول أو خروج السيارات أثناء الطوارئ

- مهمة**
- اهدأ وتصرف بسرعة
 - لا تركض بل اخرج مشياً
 - أخرج الجميع من المكان بأسرع ما يمكن، وأغلق الأبواب والنوافذ عند مغادرتك
 - لا تضيق وقتك في التحقيق فيما حدث أو في إنقاذ الأشياء الثمينة
 - لا تتعامل مع النيران بنفسك بل أترك ذلك للمختصين

ON DISCOVERING A FIRE

- Activate the Alarm.
- Proceed to the nearest emergency exit

ماذا تفعل عندما ينشأ الحريق

- أطلق إنذار الحريق
- تقدم نحو أقرب مخرج طوارئ

DO NOT USE ELEVATORS
لا تستخدم المصعد الكهربائي