

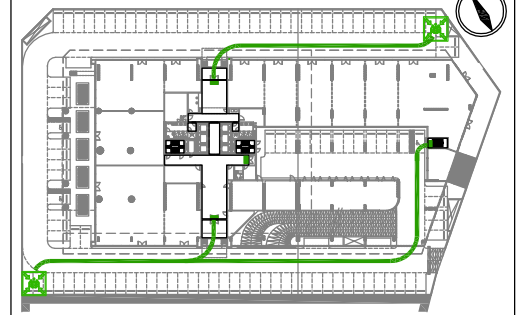
FIRE ESCAPE AND RESCUE PLAN

مخطط مسار الهروب والنجاة من الحريق



KEYPLAN

مفتاح اللوحة



EXIT DISCHARGE AT GROUND FLOOR

مخرج المغادرة بالدور الارضي

LEGEND:

الرموز

| | | |
|--|-------------------------|----------------------------|
| | YOU ARE HERE | أنت هنا |
| | EXIT STAIR EXIT DOOR | درج الخروج باب الخروج |
| | FIRE FIGHTING EQUIPMENT | معدات مكافحة الحرائق |
| | FIRE ALARM CALL POINT | نقطة الإتصال لإنذار الحريق |
| | STAIRCASE | درج |
| | ESCAPE ROUTE | مسار النجاة |
| | ASSEMBLY POINT | نقطة التجمع |

EMERGENCY NUMBERS ارقام الطوارئ

| | |
|--------------------------------|------------|
| CIVIL DEFENCE الدفاع المدني | 997 |
| POLICE الشرطة | 999 |
| AMBULANCE الطوارئ | 998 |
| SECURITY الأمن | 04 3994949 |
| MANAGEMENT الإدارة | 04 3992226 |

ON DISCOVERING A FIRE

- Activate the Alarm.
 - Proceed to the nearest emergency exit
- ماذا تفعل عندما ينشب الحريق
- أطلق إنذار الحريق
 - تقدم نحو أقرب مخرج طوارئ

DO NOT USE ELEVATORS

لا تستخدم المصعد الكهربائي

14th FLOOR

الطابق الرابع عشر

IMPORTANT NOTES

- Keep calm and act quickly.
- Walk, do not run.
- Get everyone out as soon as possible, close doors and windows as you leave.
- Don't waste time investigating what's happened or rescuing valuables.
- Don't tackle fires yourself Leave it to the professionals
- If there's smoke, keep low where the air is clearer.
- Before you open a door check if it's warm. If it is, don't open it – fire might be on the other side.
- Proceed to your allocated assembly point.
- Do not re- enter the building until authorized to do so.
- Car should not enter or leave the building during emergency

- إذا كان هناك دخان، ابق في وضع منخفض حيث يكون الهواء أنقى
- تأكد من سخونة الباب قبل فتحه، فإذا كان حار فلا تفتحه، فربما يكون الحريق في الجانب الآخر
- تقدم نحو نقطة التجمع المحددة لك
- لا تحاول دخول المبنى من جديد حتى يُسمح لك بذلك
- لا يسمح دخول أو خروج السيارات اثناء الطوارئ

ملاحظات مهمة

- اهدأ وتصرف بسرعة
- لا تركض بل اخرج مشياً
- أخرج الجميع من المكان بأسرع ما يمكن، وأغلق الأبواب والنوافذ عند مغادرتك
- لا تضيق وقتك في التحقيق فيما حدث أو في إنقاذ الأشياء الثمينة
- لا تتعامل مع النيران بنفسك بل أترك ذلك للمختصين

DESIGNED BY :

WAGNER
Fire Safety Management Consultants
P.O. BOX 9204, DUBAI - U.A.E. Tel: 2520208, FAX: 2520333
Email: wfmcc@emirates.net.ae

Client:

CONCORD
TOWER
YOUR OFFICE IN DUBAI