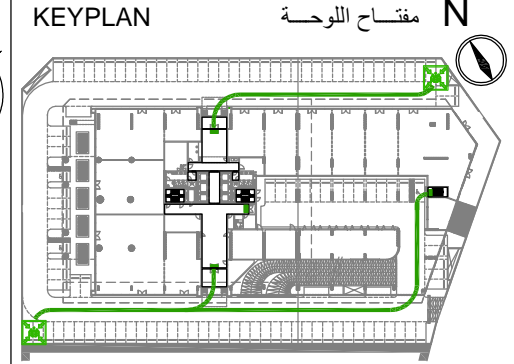


# FIRE ESCAPE AND RESCUE PLAN

# مخطط مسار الهروب والنجاة من الحريق



EXIT DISCHARGE AT GROUND FLOOR  
مخرج المغادرة بالدور الارضي

LEGEND:		الرموز
	YOU ARE HERE	أنت هنا
	EXIT STAIR EXIT DOOR	درج الخروج باب الخروج
	FIRE FIGHTING EQUIPMENT	معدات مكافحة الحرائق
	FIRE ALARM CALL POINT	نقطة الإتصال لإنذار الحريق
	STAIRCASE	درج
	ESCAPE ROUTE	مسار النجاة
	ASSEMBLY POINT	نقطة التجمع

EMERGENCY NUMBERS		ارقام الطوارئ
CIVIL DEFENCE الدفاع المدني	997	
POLICE الشرطة	999	
AMBULANCE الطوارئ	998	
SECURITY الأمن	04 3994949	
MANAGEMENT الإدارة	04 3992226	

## 13th FLOOR

### IMPORTANT NOTES

- Keep calm and act quickly.
- Walk, do not run.
- Get everyone out as soon as possible, close doors and windows as you leave.
- Don't waste time investigating what's happened or rescuing valuables.
- Don't tackle fires yourself Leave it to the professionals
- If there's smoke, keep low where the air is clearer.
- Before you open a door check if it's warm. If it is, don't open it – fire might be on the other side.
- Proceed to your allocated assembly point.
- Do not re- enter the building until authorized to do so.
- Car should not enter or leave the building during emergency

- إذا كان هناك دخان، ابق في وضع منخفض حيث يكون الهواء أنقى
- تأكد من سخونة الباب قبل فتحه، فإذا كان حار فلا تفتحه، فربما يكون الحريق في الجانب الآخر
- تقدم نحو نقطة التجمع المحددة لك
- لا تحاول دخول المبنى من جديد حتى يُسمح لك بذلك
- لا يسمح دخول أو خروج السيارات اثناء الطوارئ

## الطابق الثالث عشر

### ملاحظات مهمة

- اهدأ وتصرف بسرعة
- لا تركض بل اخرج مشياً
- أخرج الجميع من المكان بأسرع ما يمكن، وأغلق الأبواب والنوافذ عند مغادرتك
- لا تضئ وقتك في التحقيق فيما حدث أو في إنقاذ الأشياء الثمينة
- لا تتعامل مع النيران بنفسك بل أترك ذلك للمختصين
- اهدأ وتصرف بسرعة
- لا تركض بل اخرج مشياً
- أخرج الجميع من المكان بأسرع ما يمكن، وأغلق الأبواب والنوافذ عند مغادرتك
- لا تضئ وقتك في التحقيق فيما حدث أو في إنقاذ الأشياء الثمينة
- لا تتعامل مع النيران بنفسك بل أترك ذلك للمختصين

### ON DISCOVERING A FIRE

- Activate the Alarm.
  - Proceed to the nearest emergency exit
- ماذا تفعل عندما ينشب الحريق
- أطلق إنذار الحريق
  - تقدم نحو أقرب مخرج طوارئ

**DO NOT USE ELEVATORS**  
لا تستخدم المصعد الكهربائي

DESIGNED BY :  
**WAGNER**  
Fire Safety Management Consultants  
P.O. BOX 9204, DUBAI - U.A.E. Tel : 2520208, FAX : 2520331  
Email : wfsmc@emirates.net.ae

Client:  
**CONCORD**  
TOWER  
"YOUR OFFICE IN DUBAI"