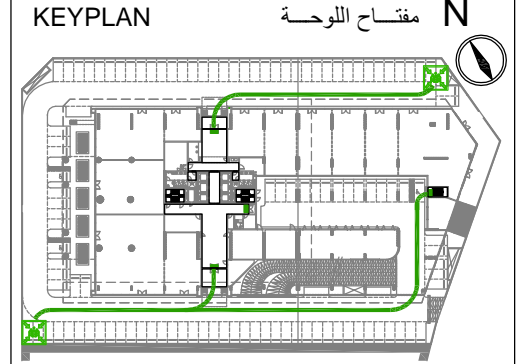


# FIRE ESCAPE AND RESCUE PLAN

# مخطط مسار الهروب والنجاة من الحريق



EXIT DISCHARGE AT GROUND FLOOR  
مخرج المغادرة بالدور الارضي

LEGEND: الرموز

|  |                         |                            |
|--|-------------------------|----------------------------|
|  | YOU ARE HERE            | أنت هنا                    |
|  | EXIT STAIR<br>EXIT DOOR | درج الخروج<br>باب الخروج   |
|  | FIRE FIGHTING EQUIPMENT | معدات مكافحة الحرائق       |
|  | FIRE ALARM CALL POINT   | نقطة الإتصال لإنذار الحريق |
|  | STAIRCASE               | درج                        |
|  | ESCAPE ROUTE            | مسار النجاة                |
|  | ASSEMBLY POINT          | نقطة التجمع                |

EMERGENCY NUMBERS ارقام الطوارئ

|                                |            |
|--------------------------------|------------|
| CIVIL DEFENCE<br>الدفاع المدني | 997        |
| POLICE<br>الشرطة               | 999        |
| AMBULANCE<br>الطوارئ           | 998        |
| SECURITY<br>الأمن              | 04 3994949 |
| MANAGEMENT<br>الإدارة          | 04 3992226 |

## 12th FLOOR

### IMPORTANT NOTES

- Keep calm and act quickly.
- Walk, do not run.
- Get everyone out as soon as possible, close doors and windows as you leave.
- Don't waste time investigating what's happened or rescuing valuables.
- Don't tackle fires yourself Leave it to the professionals
- If there's smoke, keep low where the air is clearer.
- Before you open a door check if it's warm. If it is, don't open it – fire might be on the other side.
- Proceed to your allocated assembly point.
- Do not re- enter the building until authorized to do so.
- Car should not enter or leave the building during emergency

- إذا كان هناك دخان، ابق في وضع منخفض حيث يكون الهواء أنقى
- تأكد من سخونة الباب قبل فتحه، فإذا كان حار فلا تفتحه، فربما يكون الحريق في الجانب الآخر
- تقدم نحو نقطة التجمع المحددة لك
- لا تحاول دخول المبنى من جديد حتى يُسمح لك بذلك
- لايسمح دخول او خروج السيارات اثناء الطوارئ

## الطابق الثاني عشر

### ملاحظات مهمة

- اهدأ وتصرف بسرعة
- لا تركض بل اخرج مشياً
- أخرج الجميع من المكان بأسرع ما يمكن، وأغلق الأبواب والنوافذ عند مغادرتك
- لا تضئ وقتك في التحقيق فيما حدث أو في إنقاذ الأشياء الثمينة
- لا تتعامل مع النيران بنفسك بل أترك ذلك للمختصين

ON DISCOVERING A FIRE

- Activate the Alarm.
- Proceed to the nearest emergency exit

ماذا تفعل عندما ينشب الحريق

- أطلق إنذار الحريق
- تقدم نحو أقرب مخرج طوارئ

**DO NOT USE ELEVATORS**  
لا تستخدم المصعد الكهربائي